

# *Положение на плода в утробата на майката*

# HABITUS

## ФИЗИОЛОГИЧЕН ХАБИТУС - ЕМБРИОНАЛНА ПОЗА

- ГЛАВА - ВЪВ ФЛЕКСИЯ С БРАДИЧКА ДО ГЪРДИТЕ
- ГРЪБНАЧНИЯ СТЬЛ-Е ИЗВИТ ДЪГООБРАЗНО
- ДОЛНИТЕ КРАЙНИЦИ-СА СВИТИ В ТБС И КС, ПЛЪТНО ДОПРЕНИ ДО КОРЕМА
- ГОРНИТЕ КРАЙНИЦ-СА КРЪСТОСАНИ ПРЕД ГЪРДИТЕ



# SITUS

СЪОТНОШЕНИЕ  
НАДЛЪЖНИТЕ ОСИ НА ПЛОДА И НА  
МАТКАТА.

- **SITUS LONGITUDINALIS** – НАДЛЪЖНО - ДВЕТЕ ОСИ СЪВПАДАТ
- **SITUS OBLIQUUS** - КОСО - ДВЕТЕ ОСИ СЕ ПРЕСИЧАТ ПОД ОСТЪР ЪГЪЛ
- **SITUS TRANSVERSUS** – НАПРЕЧНО - ДВЕТЕ ОСИ СКЛЮЧВАТ ПРАВ ЪГЪЛ



Рис. 1. Физиологическое  
членорасположение плода в матке  
(вторая позиция, задний  
вид, затылочное предлежание)



Рис. 2. Продольное положение плода в  
матке (затылочное предлежание, вторая  
позиция, передний вид)

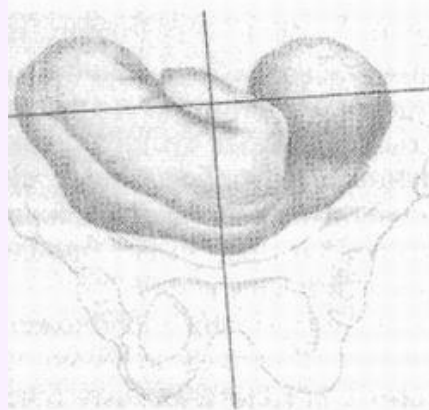


Рис. 3. Поперечное положение  
плода (первая позиция, передний  
вид)

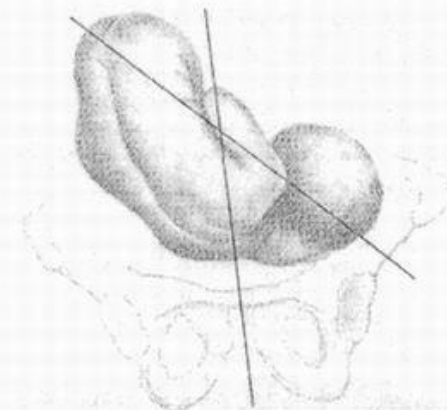


Рис. 4. Косое положение  
плода

# POSITIO

ПОЛОЖЕНИЕ НА ГЪРБА НА ПЛОДА КЪМ МАТОЧНАТА СТЕНА. ПРИ НАПРЕЧНО И КОСО ПОЛОЖЕНИЕ НА ПЛОДА ПОЗИЦИЯТА СЕ ОПРЕДЕЛЯ ОТ ПОЛОЖЕНИЕТО НА ГЛАВАТА!

- **I-ВА ПОЗИЦИЯ** - ГРЪБ (ГЛАВА) НАЛЯВО
- **II-РА ПОЗИЦИЯ** - ГРЪБ (ГЛАВА) НАДЯСНО
- **ПРЕДЕН ВИД** - ГРЪБЧЕТО Е РАЗПОЛОЖЕНО НАПРЕД
- **ЗАДЕН ВИД** - ГРЪБЧЕТО Е РАЗПОЛОЖЕНО НАЗАД

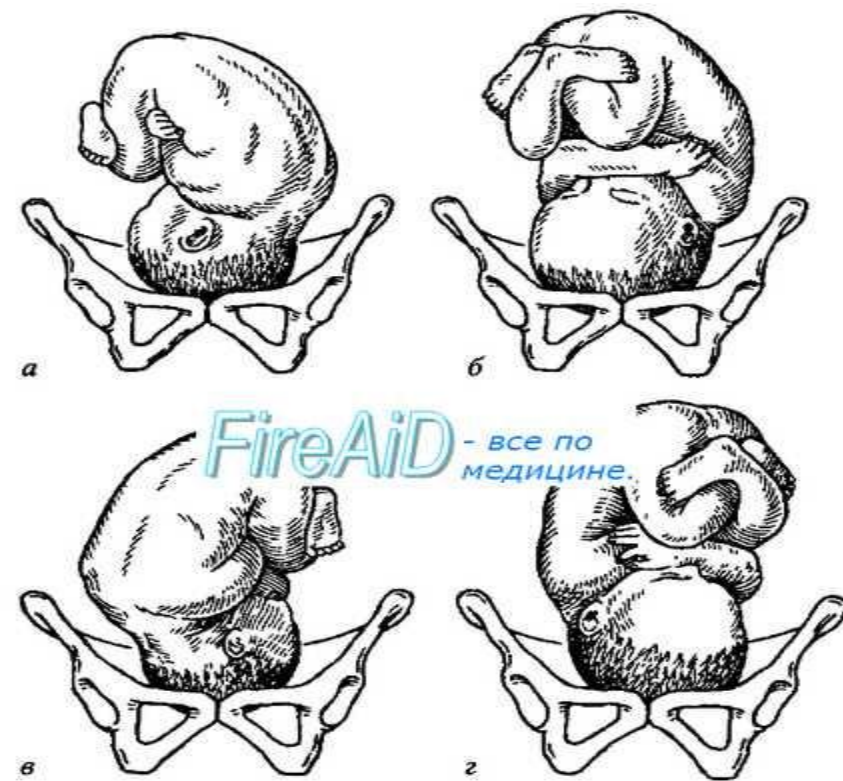


Рис. 19. Варианты позиции и вида при затылочном предлежании плода:

а — первая позиция, передний вид; б — первая позиция, задний вид;  
в — вторая позиция, передний вид; г — вторая позиция, задний вид

# PRAESENTATIO



Челно предлежание



Лицево предлежание

КАКВА ЧАСТ ОТ ПЛОДА Е  
РАЗПОЛОЖЕНА ПРИ ВХОДА НА  
ТАЗА

## ГЛАВИЧНО ПРЕДЛЕЖАНИЕ - 96%

ФЛЕКСИОННО  
(ТИЛНО)

ИНДИФЕРЕНТНО  
(ПРЕДНО -  
ЧЕРЕПНО)

ДЕФЛЕКСИОННО  
(ЧЕЛНО И  
ЛИЦЕВО)

## СЕДАЛИЩНО ПРЕДЛЕЖАНИЕ - 4.5%

ЧИСТО  
СЕДАЛИЩНО  
(СЪВЪРШЕННО)

СЕДАЛИЩНО -  
КРАКОВО -  
ПЪЛНО И  
НЕПЪЛНО

## НАПРЕЧНО И КОСО ПРЕДЛЕЖАНИЕ - 0.5%



Седалищно предлежание



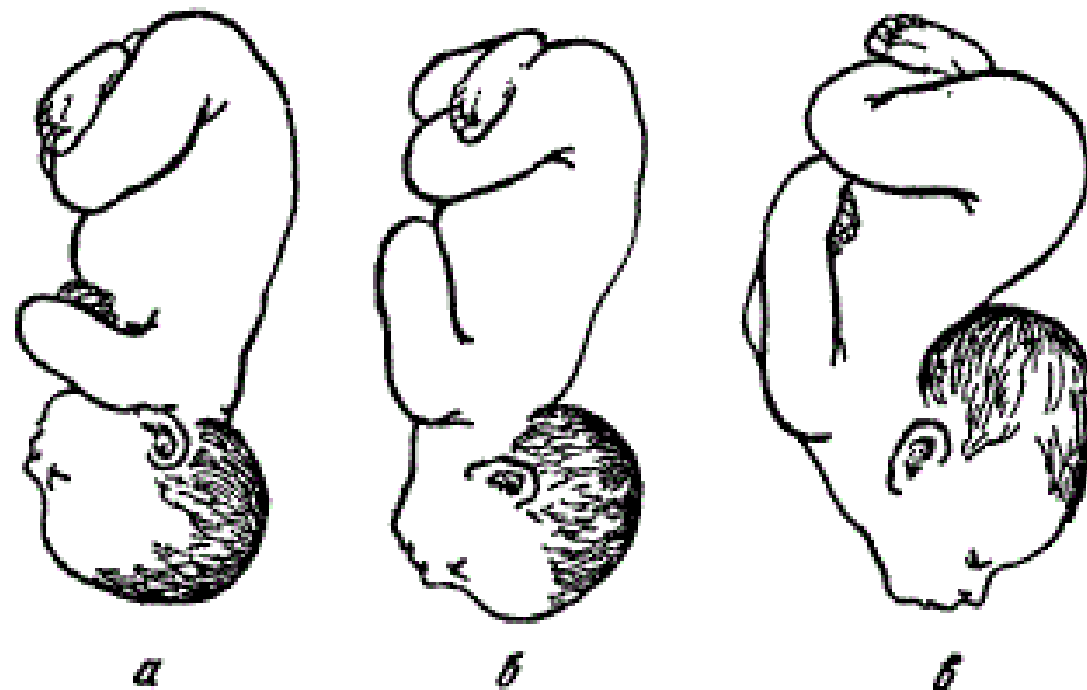
Напречно положение

## ПРЕДЛЕЖАНИЯ НА ГЛАВАТА

**1.ТЕМЕННО (ПРЕДНОЧЕРЕПНО) ПРЕДЛЕЖАНИЕ-** ГЛАВАТА ПРЕМИНАВА ПРЕЗ РОДОВИТЕ ПЪТИЩА С ТЕМЕТО

**2.ЧЕЛНО ПРЕДЛЕЖЕНИЕ НА ГЛАВАТА-ПРЕДЛЕЖИ ЧЕЛОТО**

**3.ЛИЦЕВО ПРЕДЛЕЖЕНИЕ-** ДЕФЛЕКСИЯТА ДОСТИГА МАКСИМАЛНА СТЕПЕН- ТИЛЪТ ОПИРА НА ГЪРБА



Три степени разгибания головки плода.  
а — I степень, переднеголовное предлежание; б — II степень, лобное предлежание; в — III степень, лицевое предлежание.

## седалищно предлежание



1. Чисто седалищно предлежание- когато краката са сгънати в тазо-бедрените стави и разгънати в коленните стави.

### 2.Краково предлежание:

**=несъвършено краково предлежание**- когато редом със седалището принадлежи само единият крак:ако едното от крачетата падне във влагалището

**=съвършено краково предлежание**- когато паднат двете крачета.



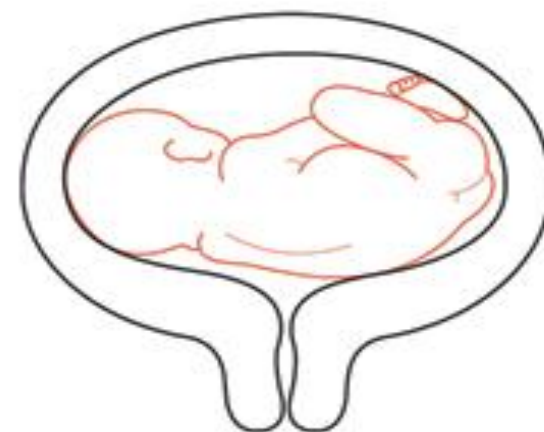
## Положение плода



Продольное



Косое



Поперечное

## Предлежание плода, деноминатор предлежания



Переднеголовное



Лобное



Лицевое



Тазовое  
(ягодичное)



Поперечное  
(косое, плечевое)