



„NON SIBI, SED OMNIBUS“

УНИВЕРСИТЕТСКИ АНКЕТИ - 2017

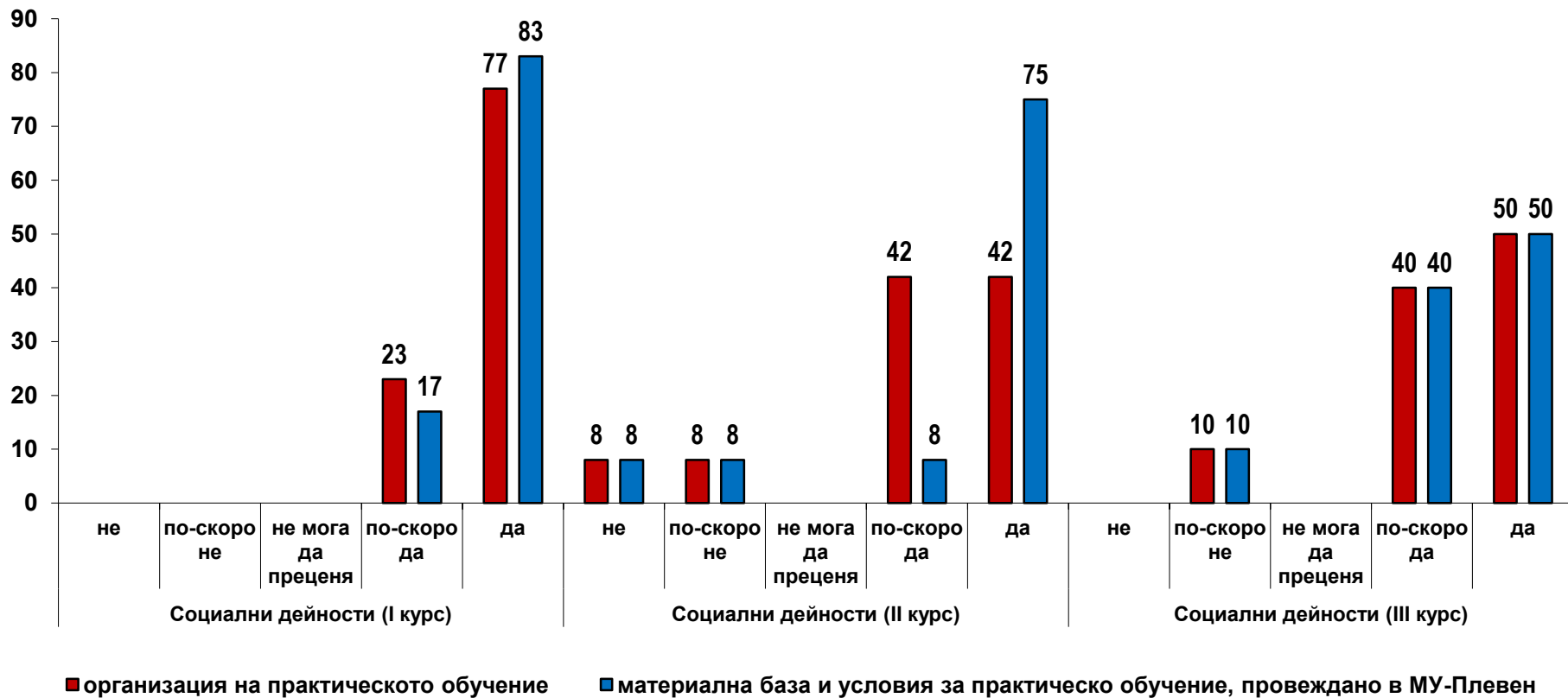
**ПРОУЧВАНЕ НА СТУДЕНТСКОТО МНЕНИЕ ЗА ПРАКТИЧЕСКОТО ОБУЧЕНИЕ
(ПРАКТИКИ, СТАЖОВЕ)**

СТУДЕНТИ ОТ СПЕЦИАЛНОСТ „СОЦИАЛНИ ДЕЙНОСТИ“, I, II и III КУРС

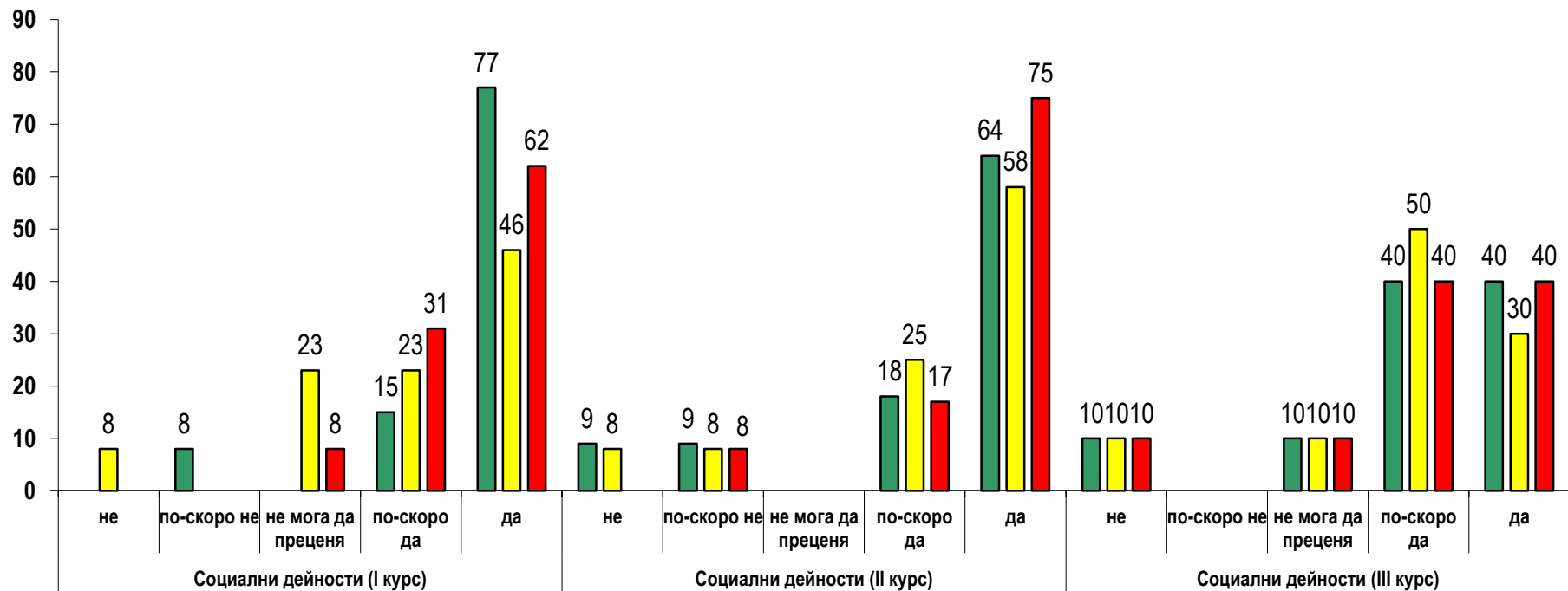
КУРС	ДАТА НА ПРОВЕЖДАНЕ НА АНКЕТАТА	АНКЕТИРАНИ ЛИЦА
I-ВИ КУРС	01.06.2017 г.	13
II-РИ КУРС	01.06.2017 г.	12
III-ТИ КУРС	28.04.2017 г.	10

1. *Общо анкетирувани лица – **35 бр.***
2. *Резултатите от проведеното анкетно проучване са дадени в проценти (%).*

Отговарят ли на очакванията на студентите организацията на практическото обучение и материалната база на МУ-Плевен? (%)

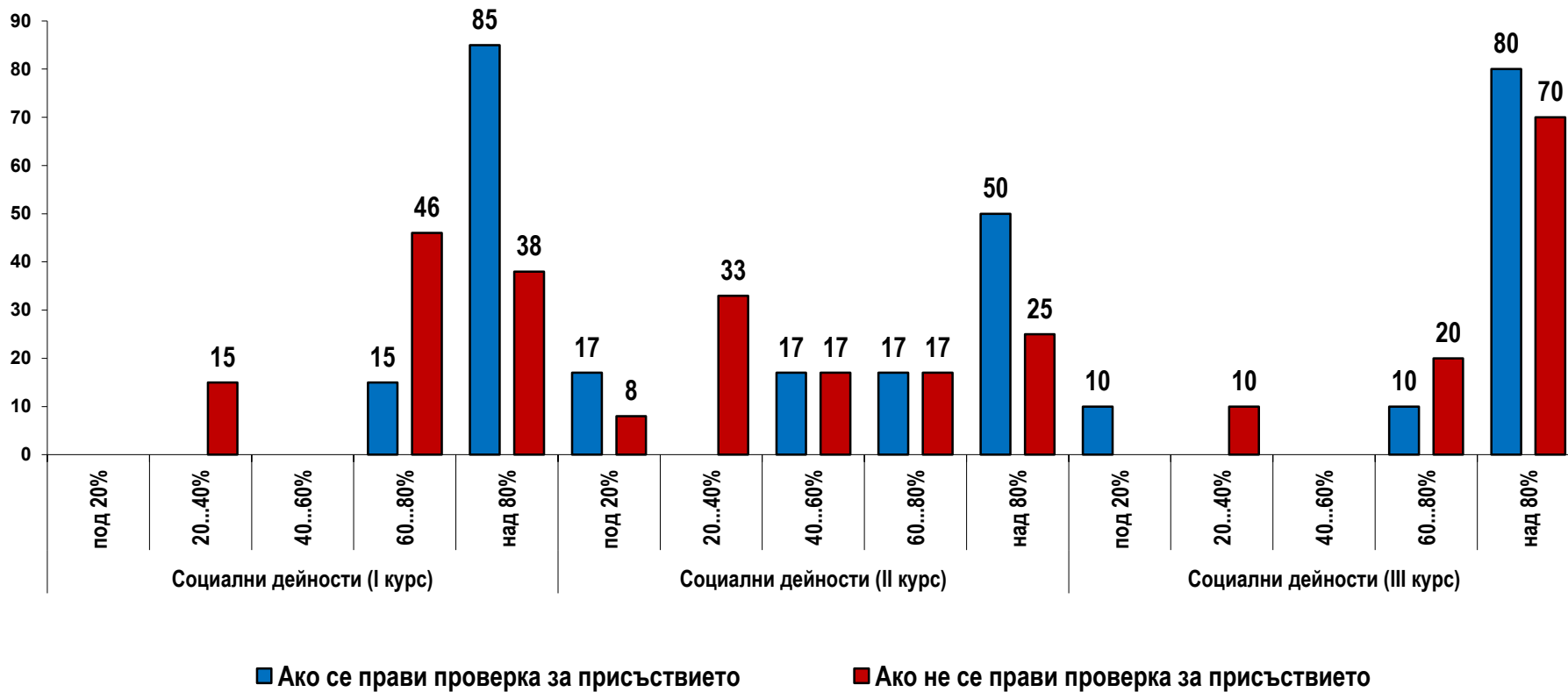


Отговарят ли на очакванията на студентите осъществяваните дейности и материалната база на МУ-Плевен? (%)

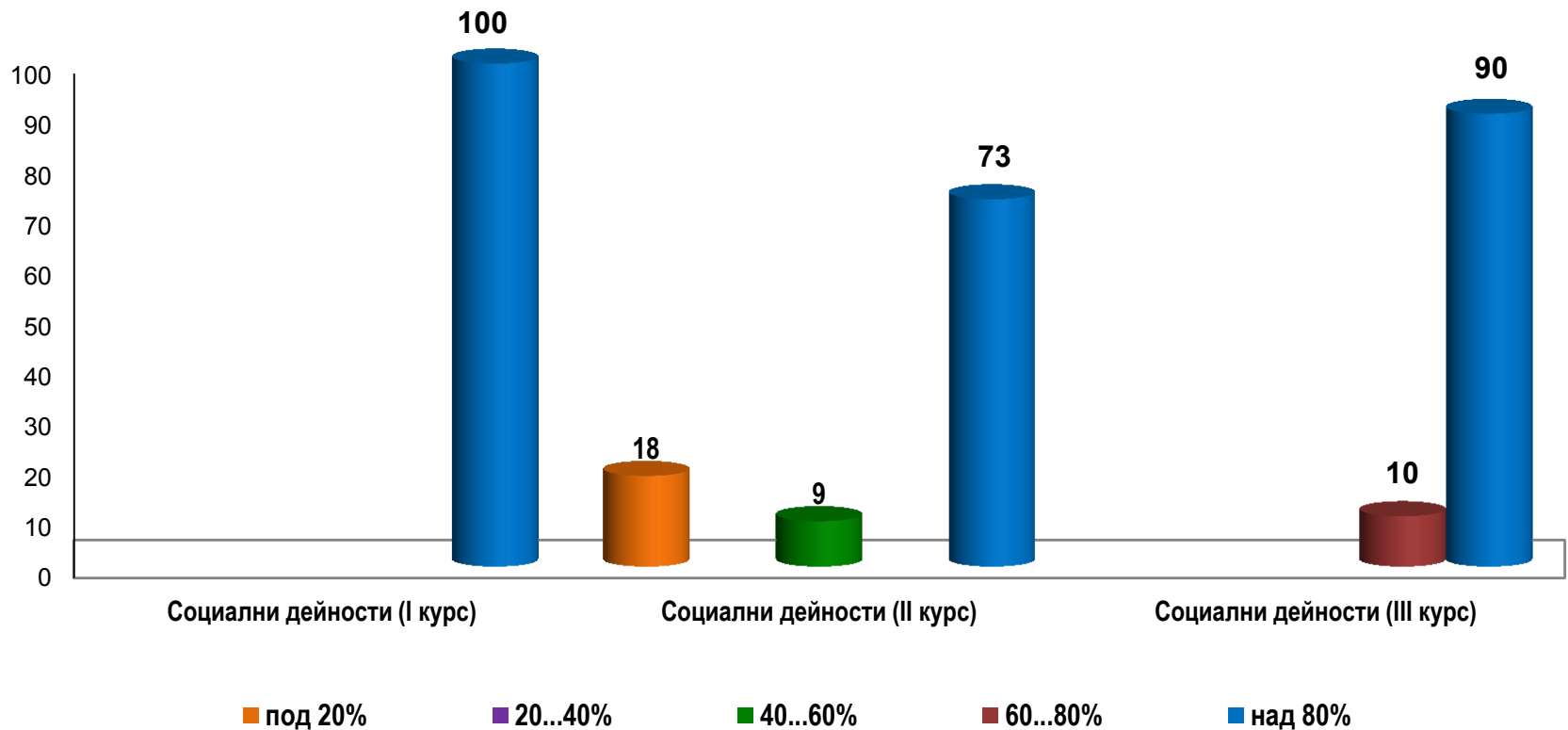


- участие на преподавателите при ръководството и провеждането на практическото обучение
- участие на специалисти отвън, в чиито организации се провежда практическо обучение на студенти
- материална база и условия за практическо обучение извън МУ-Плевен (договорни отношения)

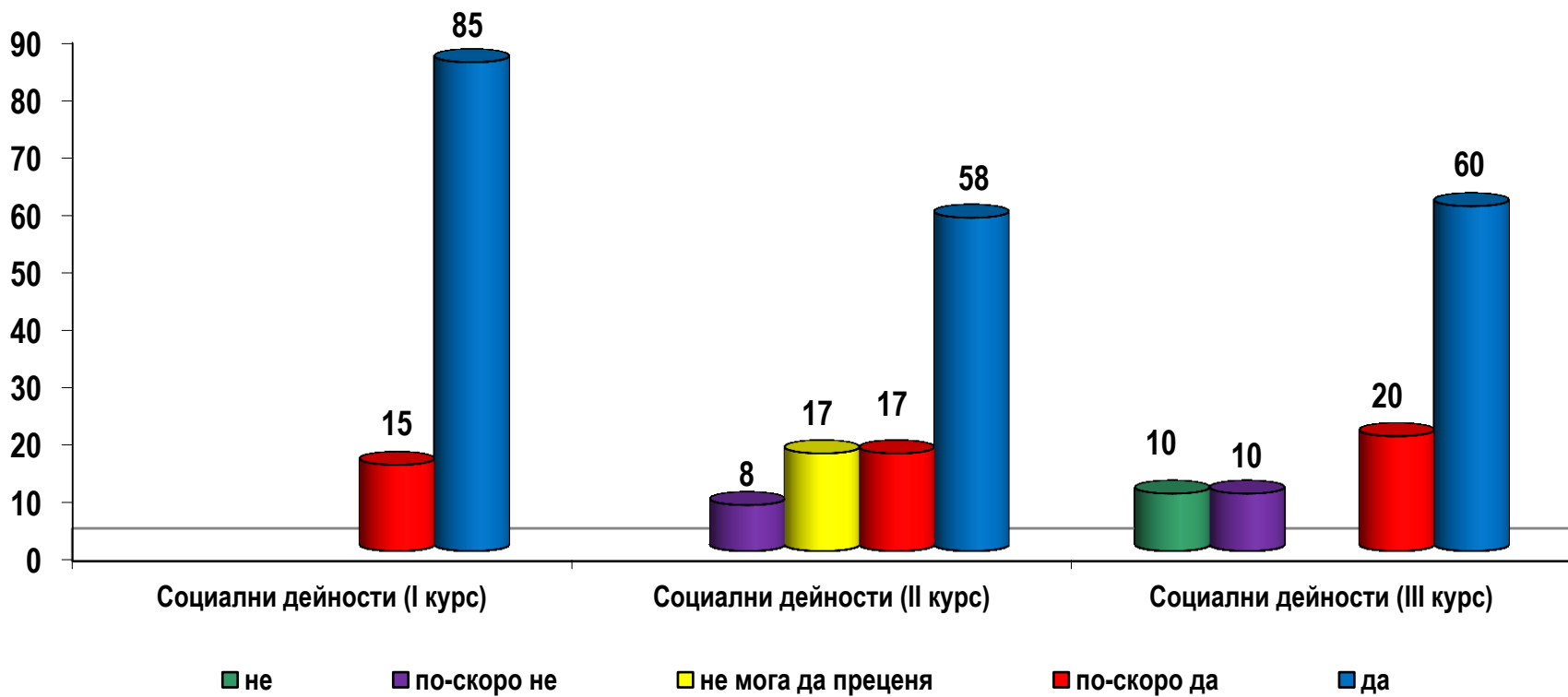
Каква е преценката на студентите за посещението на занятията по практическо обучение от тяхната група? (%)



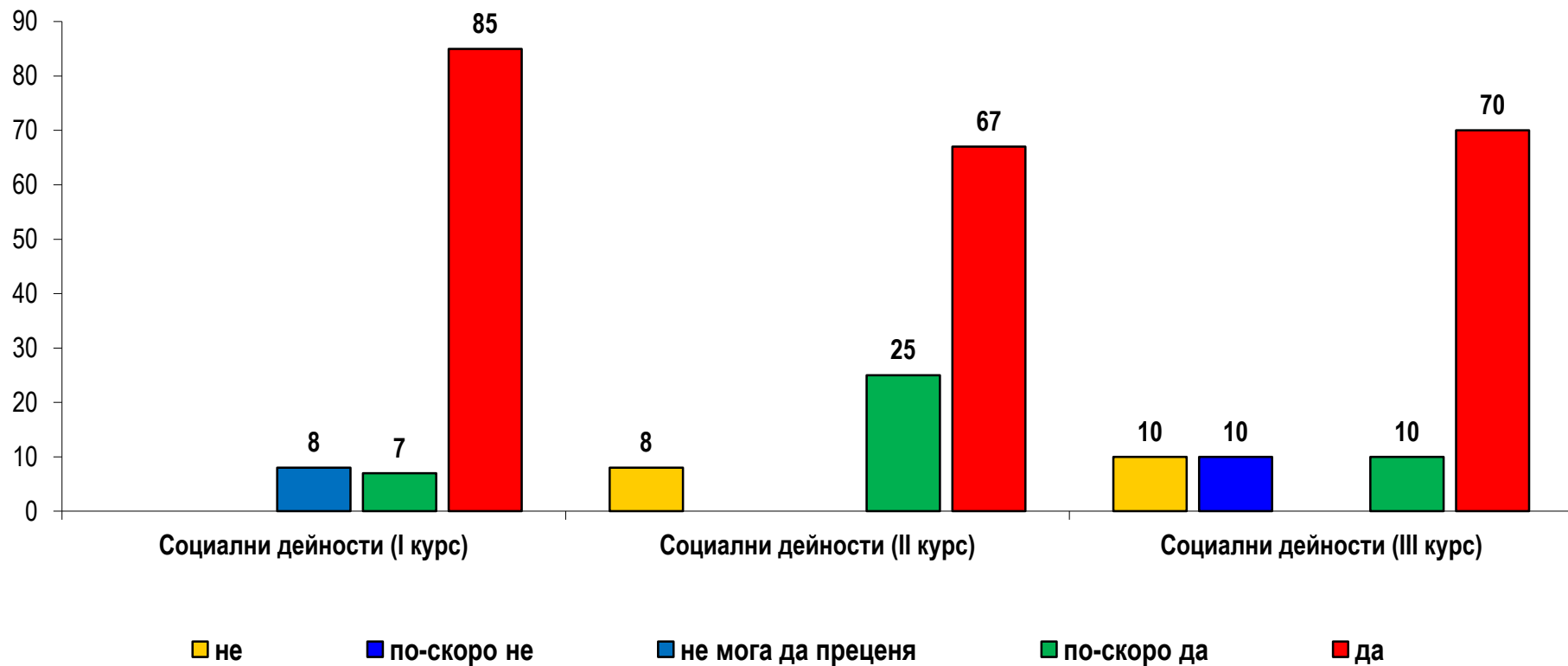
Какво е вашето лично присъствие на занятията от практическото обучение? (%)



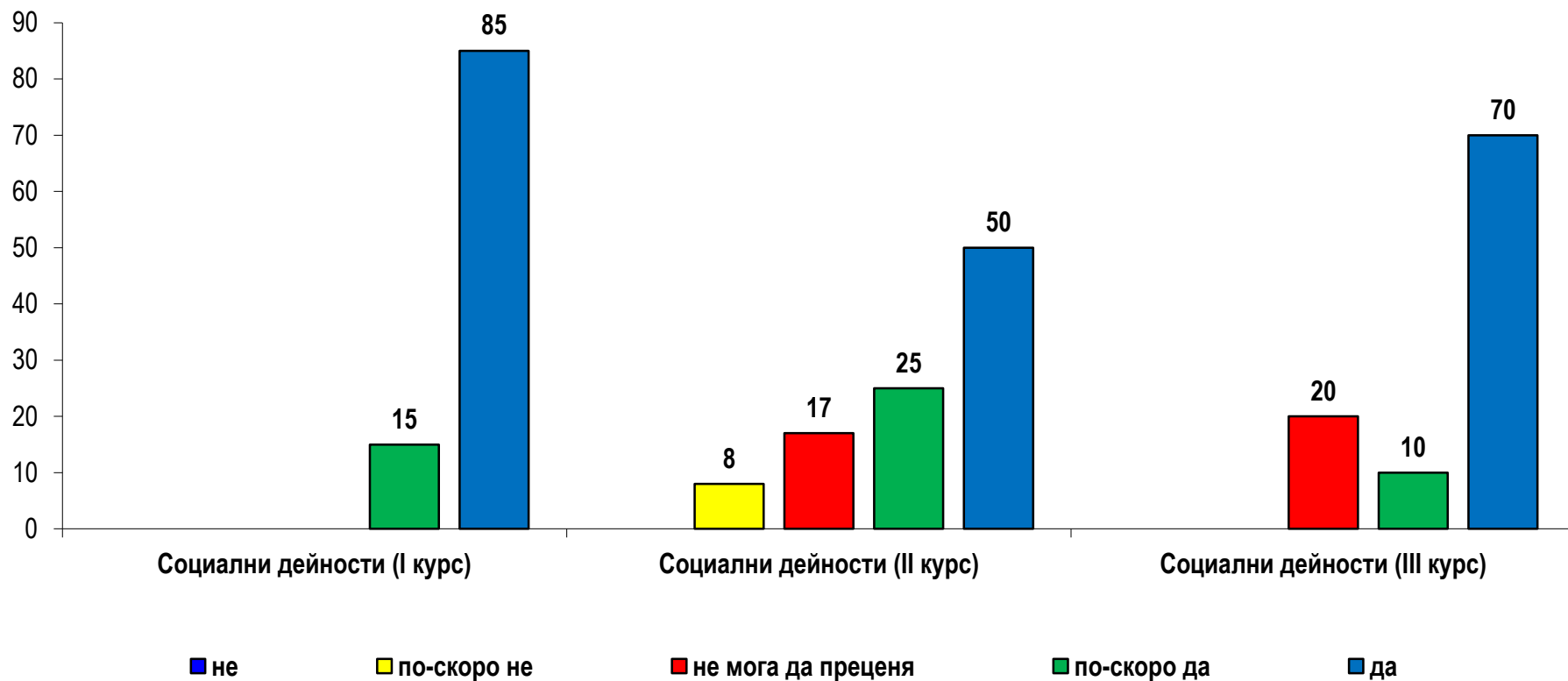
При планирания състав на групите, успява ли ръководителят на практическото обучение да проследи и контролира обучението на всеки студент от групата? (%)



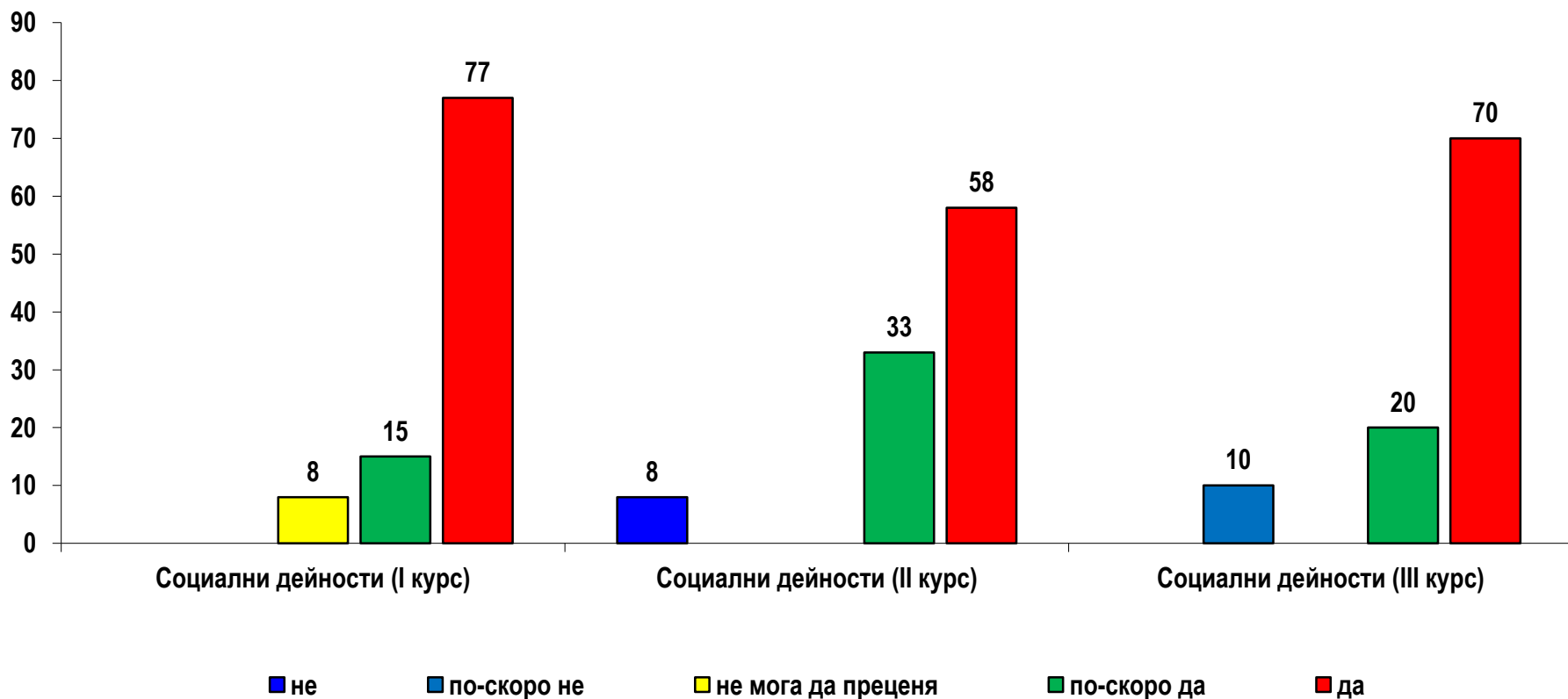
Получената предварителна теоретична подготовка подпомогна ли Ви при провеждането на практическото обучение на необходимото ниво? (%)



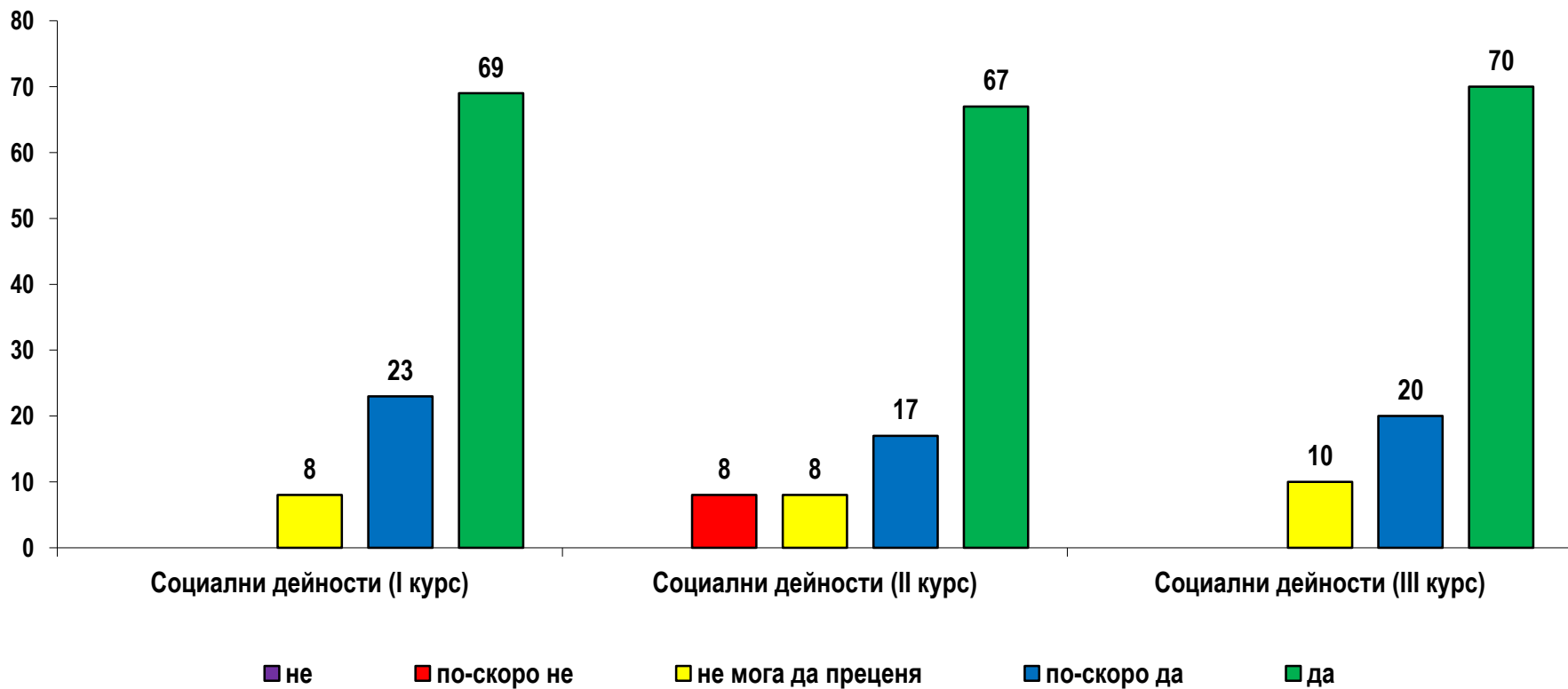
Обективно ли се оценяват знанията и уменията от практическото обучение на студентите от страна на преподавателите? (%)



Проведената практическа подготовка и получените практически знания и умения ще намерят ли приложение при изучаването на последващи учебни дисциплини от учебния план на специалността? (%)



Очаквате ли, че проведената практическа подготовка и получените знания и умения ще Ви подпомогнат при реализацията на пазара на труда след завършването на висше образование? (%)





„NON SIBI, SED OMNIBUS“

Изводи

- ✓ **91%** от анкетираните дават висока оценка на организацията на практическото обучение (планиране, продължителност, място на провеждане, последователност на темите). Предоставените материално-технически условия от МУ-Плевен, осигуряват ефективно провеждане на практическите занятия (**91%**);
- ✓ **85%** от респондентите поставят висока оценка на участието на преподавателите при ръководството и провеждането на практическото обучение.
- ✓ Участието на специалисти отвън, в чийто организации се провежда практическото обучение на студентите отговаря на очакванията **77%** от студентите.
- ✓ **88%** от респондентите посочват, че материалната база и условията за практическо обучение извън МУ-Плевен са на високо ниво.
- ✓ Наличието на проверка променя съществено нивото на присъственост на студентите (при над **80%** посещаемост се наблюдава висока присъственост (I к. - **85%**, II к. - **50%** и III к. - **80%**) на учебно-практическите занятия. Когато не се прави проверка присъствеността значително намалява (I к. - **38%**, II к. - **25%** и III к. - **70%**);
- ✓ Личното присъствие на студента на практическите занятия, е оценено като високо (при над **80%** присъственост - I к. **100%**, II к. - **73%** и III к. - **90%**);
- ✓ При така планирания състав на групите за учебна практика, преподавателят на практическото обучение успява да отдели необходимото време и внимание на всеки от обучаемите според **85%** от анкетираните;



„NON SIBI, SED OMNIBUS“

Изводи

- ✓ От общо **100%** анкетирани студенти, **88%** посочват, че получената предварителна теоретична подготовка по време на лекционните занятия е солидна база за получаване на необходимите практически умения, **3%** не могат да преценят, а **9%** не смятат, че теоретичната подготовка може да им даде солидна база за практически умения;
- ✓ **85%** от анкетираните посочват, че техните знания и умения, получени по време на практическите занятия, са били обективно оценени от преподавателите.
- ✓ **91%** от анкетираните са убедени, че усвоеното по време на учебно-практическите занятия, ще им е от полза при изучаването на последващи дисциплини от учебния план на специалността.
- ✓ **89%** от респондентите очакват, че проведената практическа подготовка и получените знания и умения ще ги подпомогнат в процеса на успешна реализация на трудовия пазар, **8%** не могат да преценят, а **3%** посочват, че практическата подготовка, която са получили не би ги подпомогнала в процеса на реализация на пазара на труда.