



„NON SIBI, SED OMNIBUS“

УНИВЕРСИТЕТСКИ АНКЕТИ 2023г

**01-01 ПРОУЧВАНЕ НА СТУДЕНТСКОТО
МНЕНИЕ
ЗА КАЧЕСТВОТО НА ОБУЧЕНИЕ ПО
СПЕЦИАЛНОСТТА**

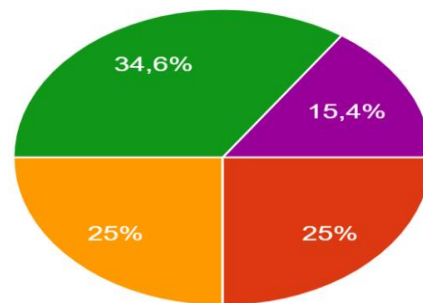
СПЕЦИАЛНОСТ	КУРС	МЕСЕЦ НА ПРОВЕЖДАНЕ	АНКЕТИРАНИ ЛИЦА	БРОЙ СТУДЕНТИ В КУРСА
„ФАРМАЦИЯ“	V IV III II I	МАРТ 2023г.	52	160



„NON SIBI, SED OMNIBUS”

1. В кой курс сте?

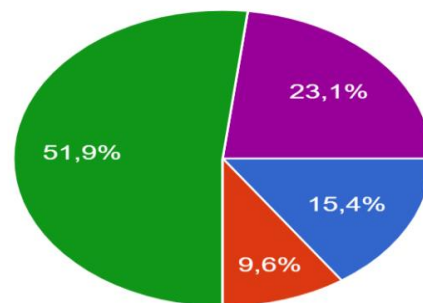
52 отговора



- първи
- втори
- трети
- четвърти
- пети и по-висок

2. Как оценявате седмичния разпис на учебните занятия на Вашата група?

52 отговора

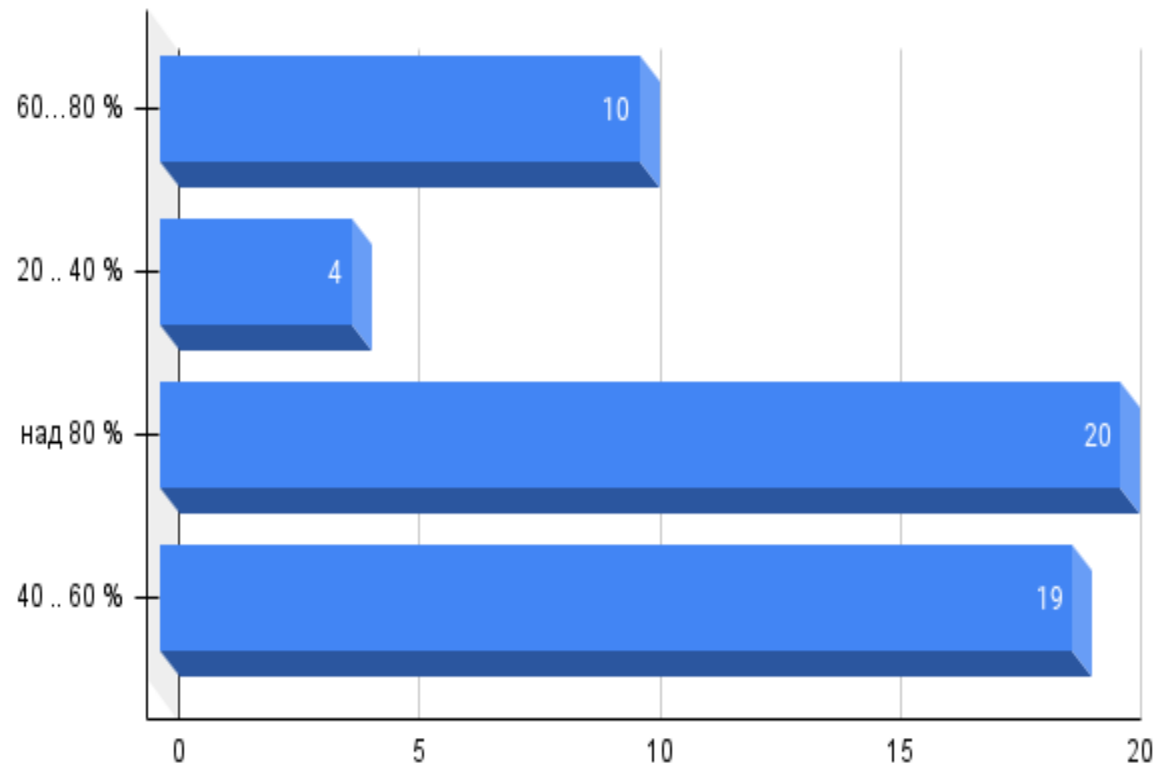


- неподходящ като време
- неподходящ като последователност на занятията
- не мога да преценя
- приемлив
- много добър

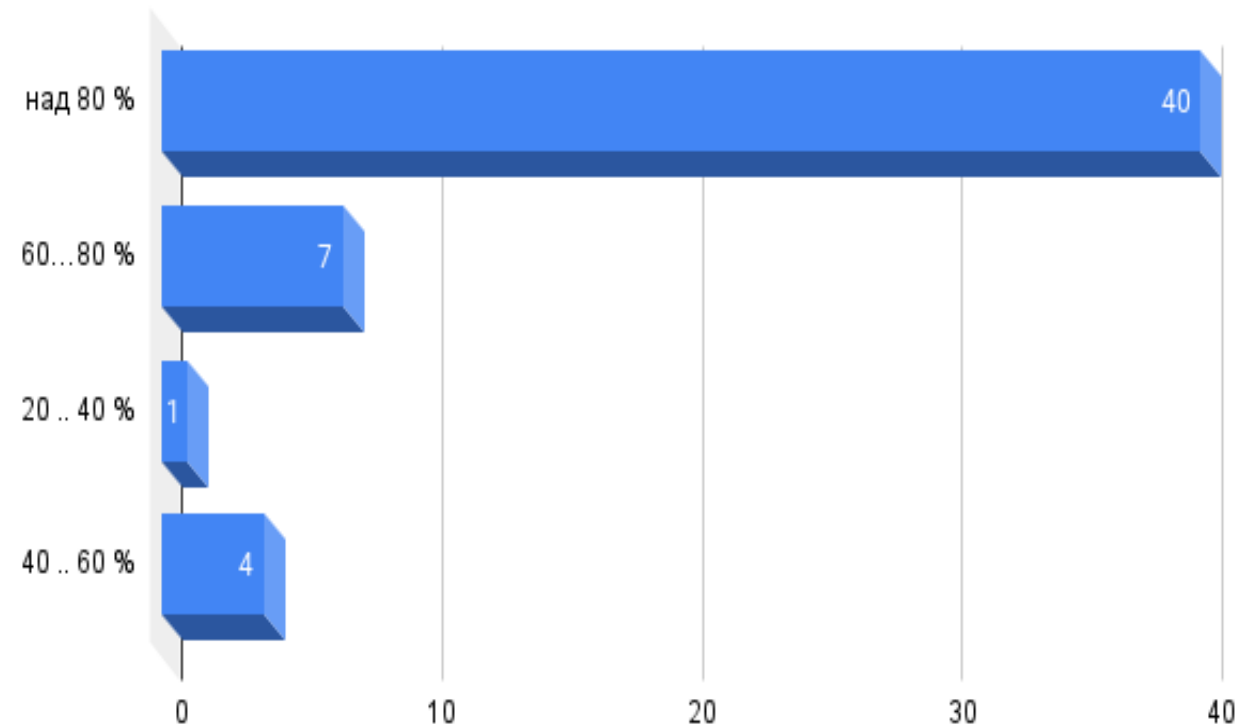


„NON SIBI, SED OMNIBUS”

Брой за 3. Какво е посещението на занятията по дисциплини, при които се прави проверка за присъствие? - по време на лекции [По време на лекции]



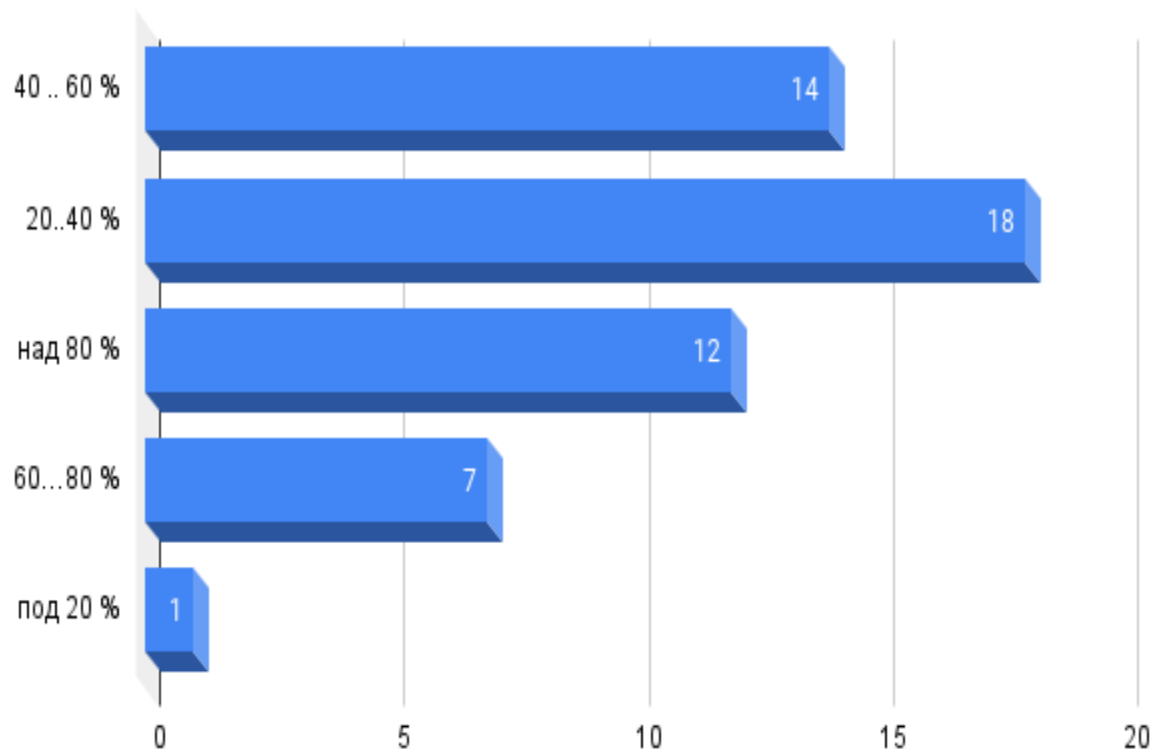
Брой за 3. Какво е посещението на занятията по дисциплини, при които се прави проверка за присъствие? - по време на лекции [По време на семинарни, лабораторни, практически упражнения]



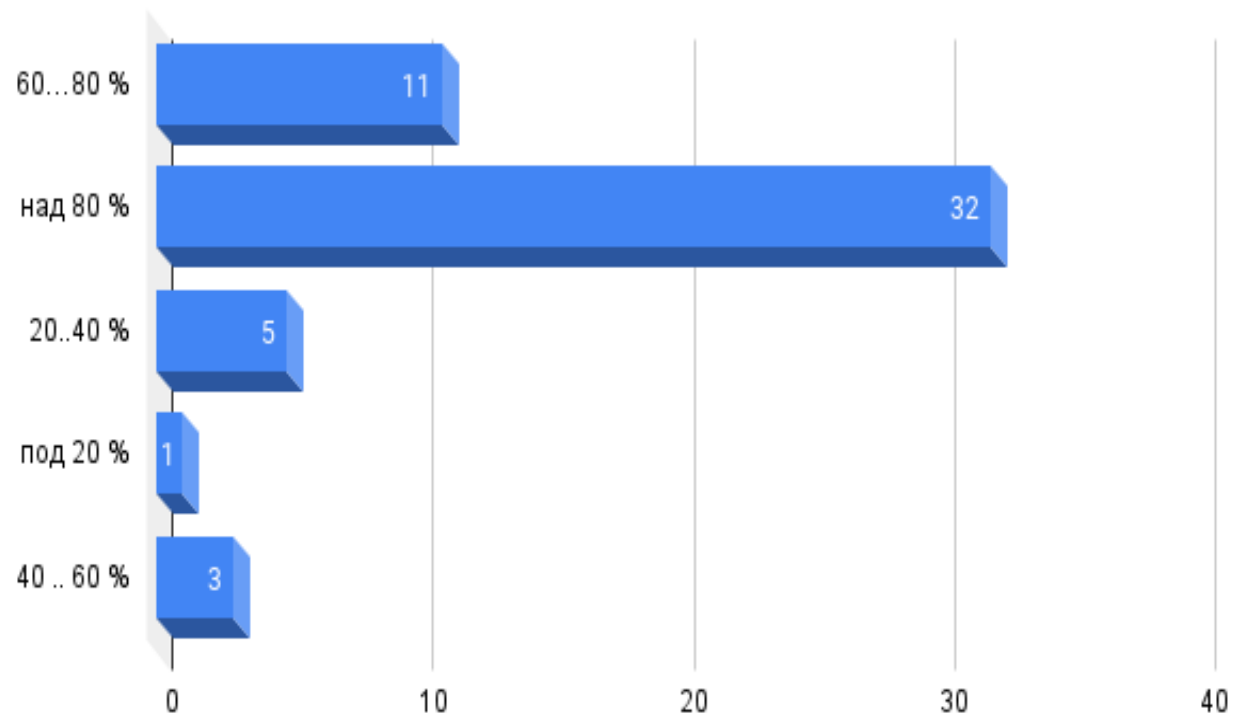


„NON SIBI, SED OMNIBUS”

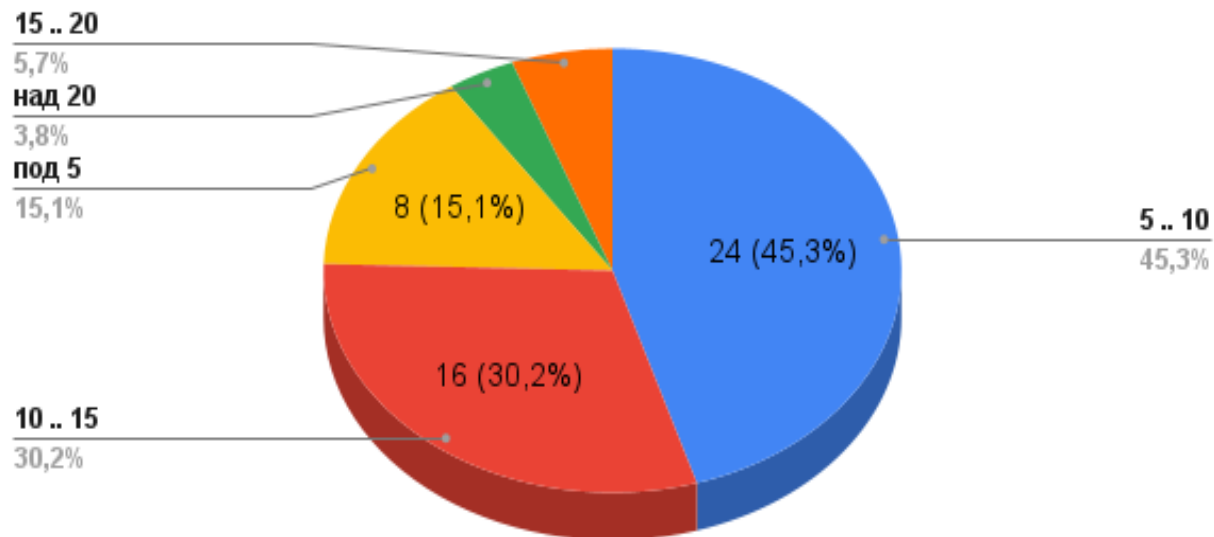
Брой за 4. Какво е посещението на занятията по дисциплини, при които не се прави проверка за присъствие? - по време на лекции [По време на лекции]



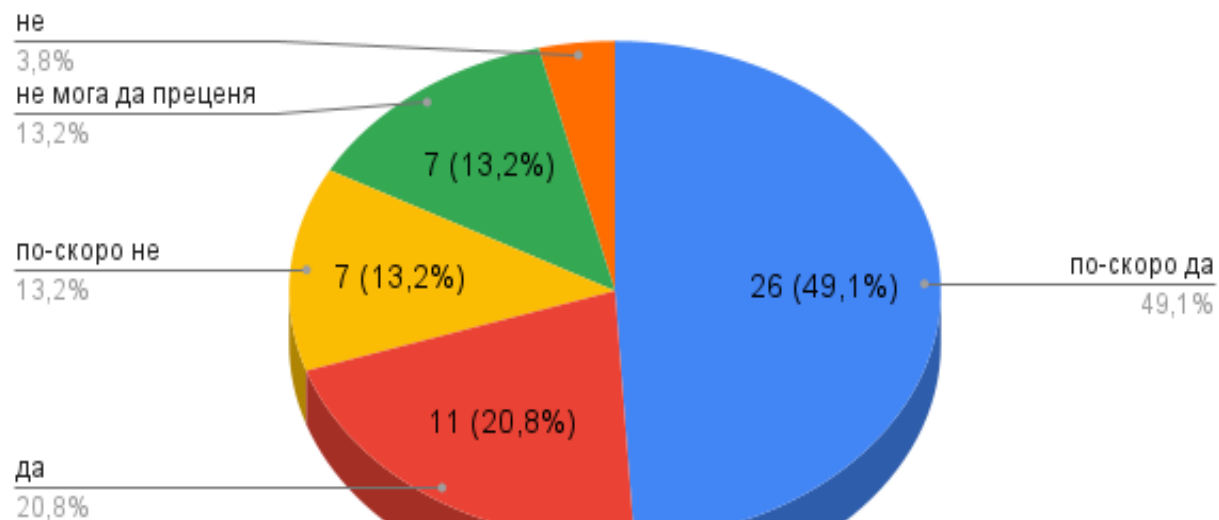
Брой за 4. Какво е посещението на занятията по дисциплини, при които не се прави проверка за присъствие? - по време на лекции [По време на семинарни, лабораторни, практически упражнения]



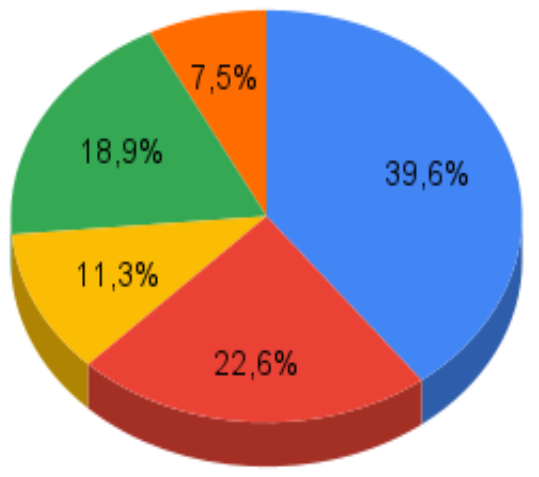
Брой за 5. По колко часа седмично отделяте от извънучебното си време за усвояване на преподадения материал и изпълняване на възложените Ви учебни задачи ?



Брой за 6. Удовлетворява ли Ви учебния план на специалността ?

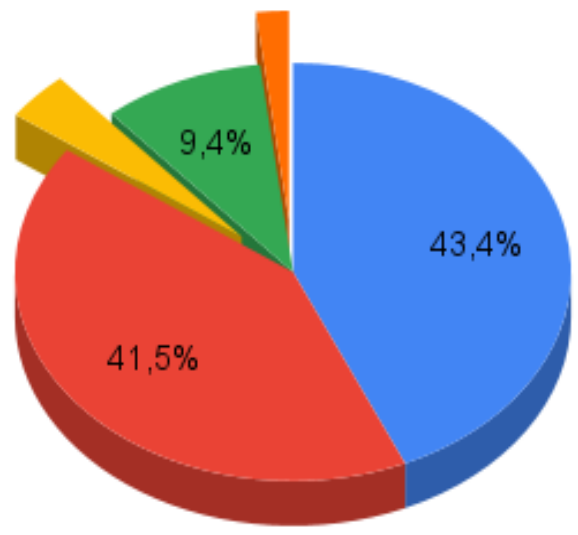


Брой за 7. Възлагат ли Ви се творчески задачи по специалността в активен процес на самостоятелна разработка?



- рядко, само по някои дисциплини
- не
- не мога да преценя
- по-скоро не
- системно, почти по всички дисциплини

Брой за 8. Осигуряват ли Ви преподавателите конкретна помощ и консултации?

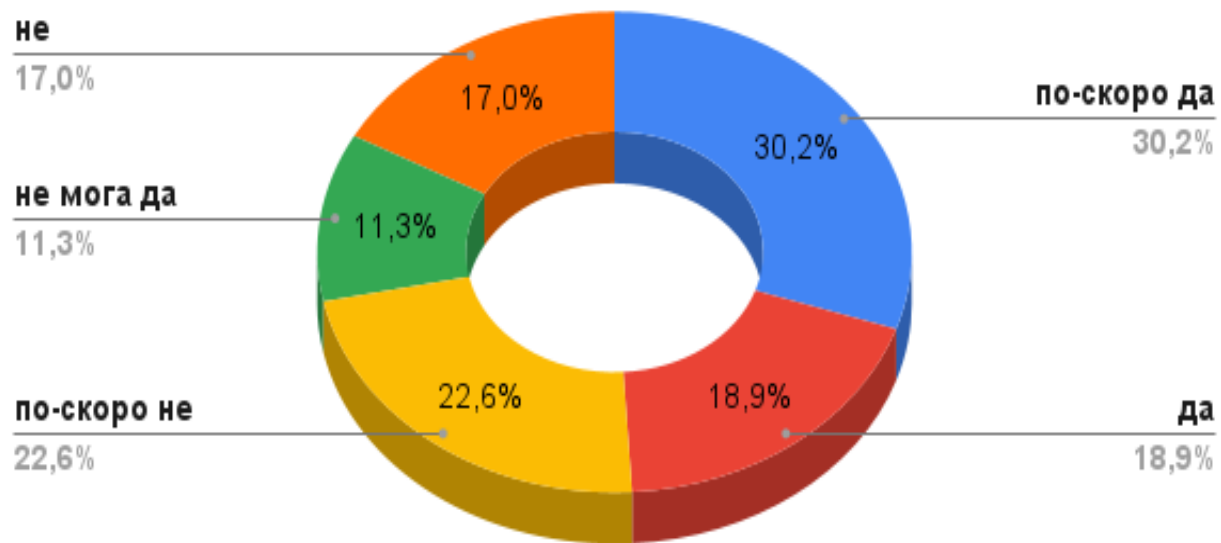


- системно, почти по всички дисциплини
- рядко, само по някои дисциплини
- по-скоро не
- не мога да преценя
- не

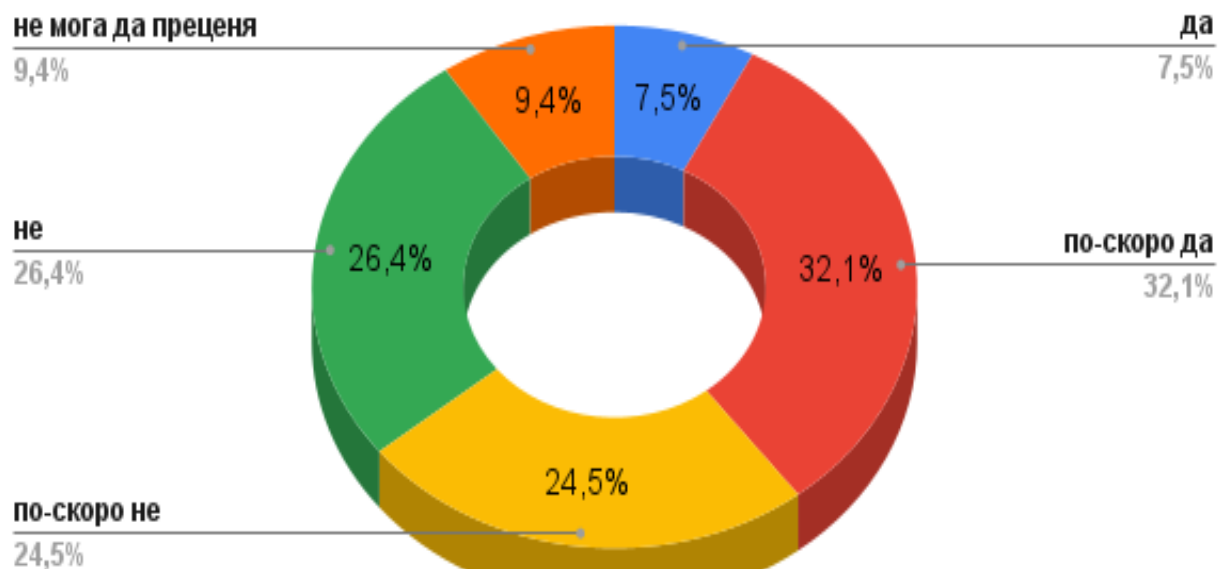


„NON SIBI, SED OMNIBUS”

Брой за 9. Обективно ли се оценяват знанията Ви от текущ контрол, изпити?



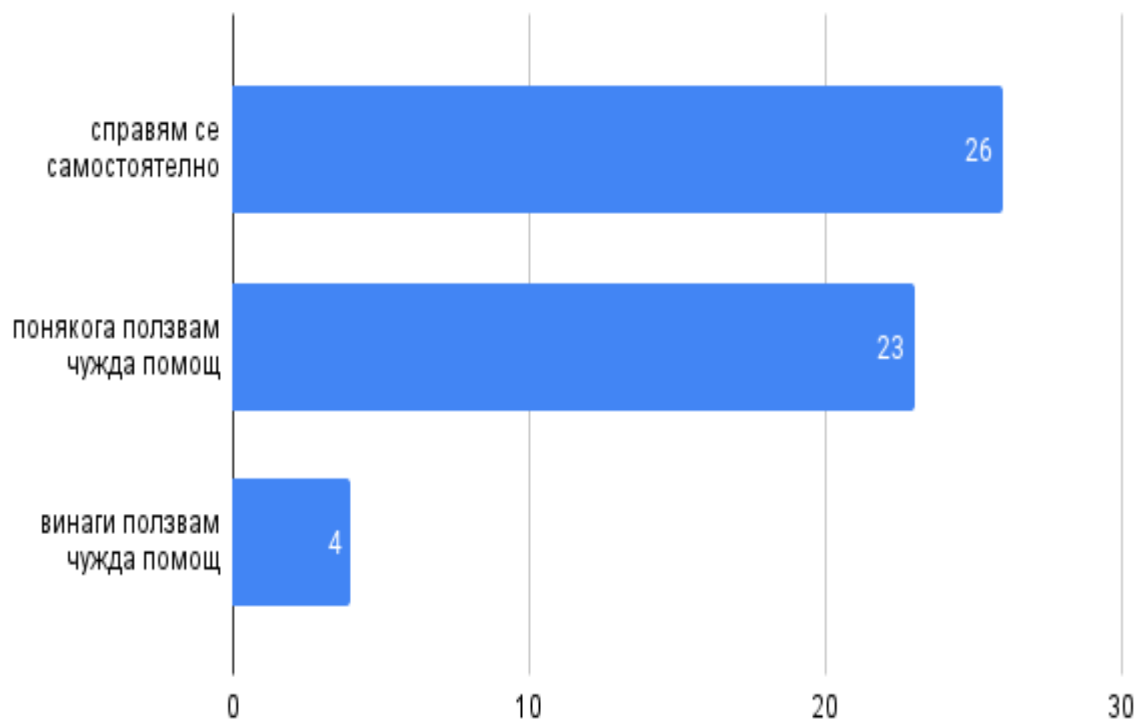
Брой за 10. Удовлетворява ли Ви организацията на изпитните сесии (продължителност на сесията, интервали между изпитите)?



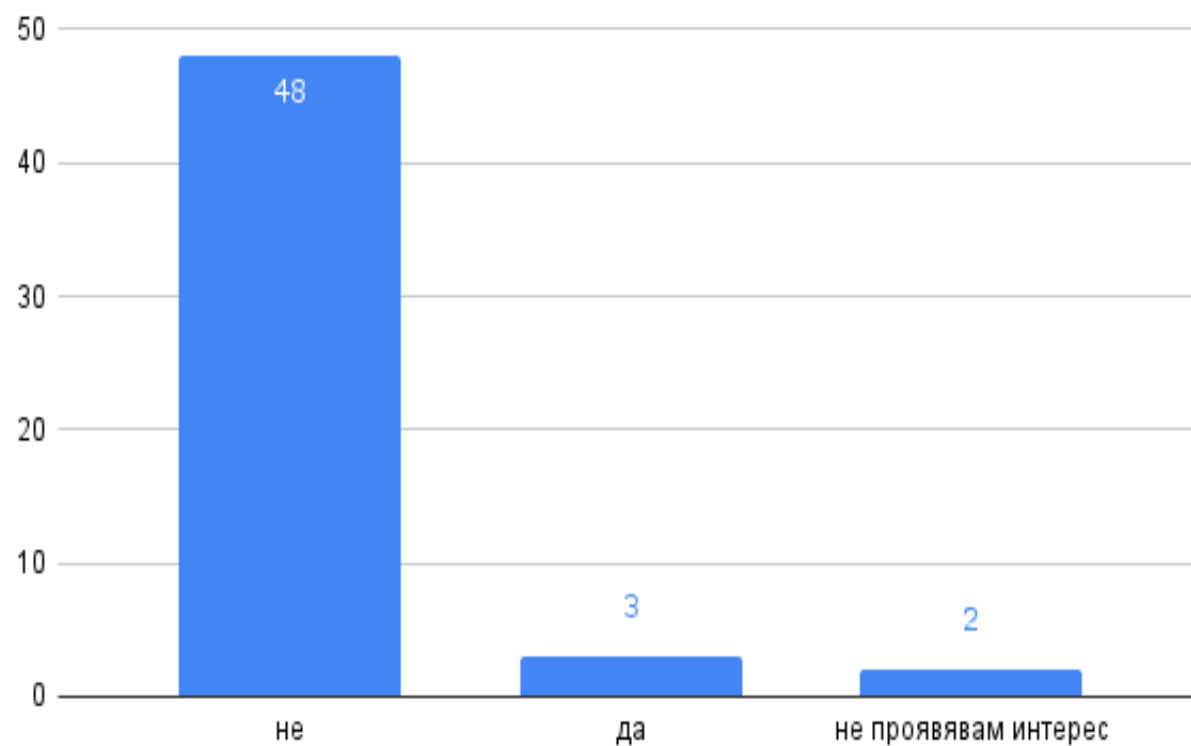


„NON SIBI, SED OMNIBUS”

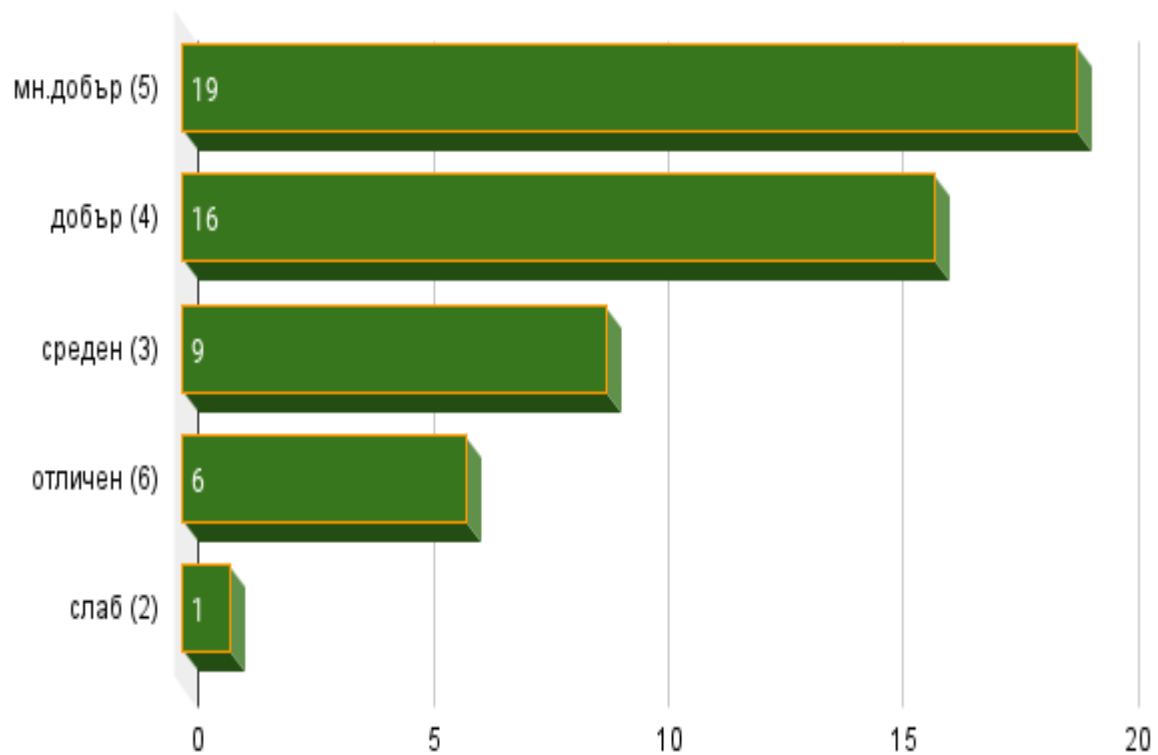
Брой за 11. Доколко самостоятелно се справяте с усвояването на учебния материал?



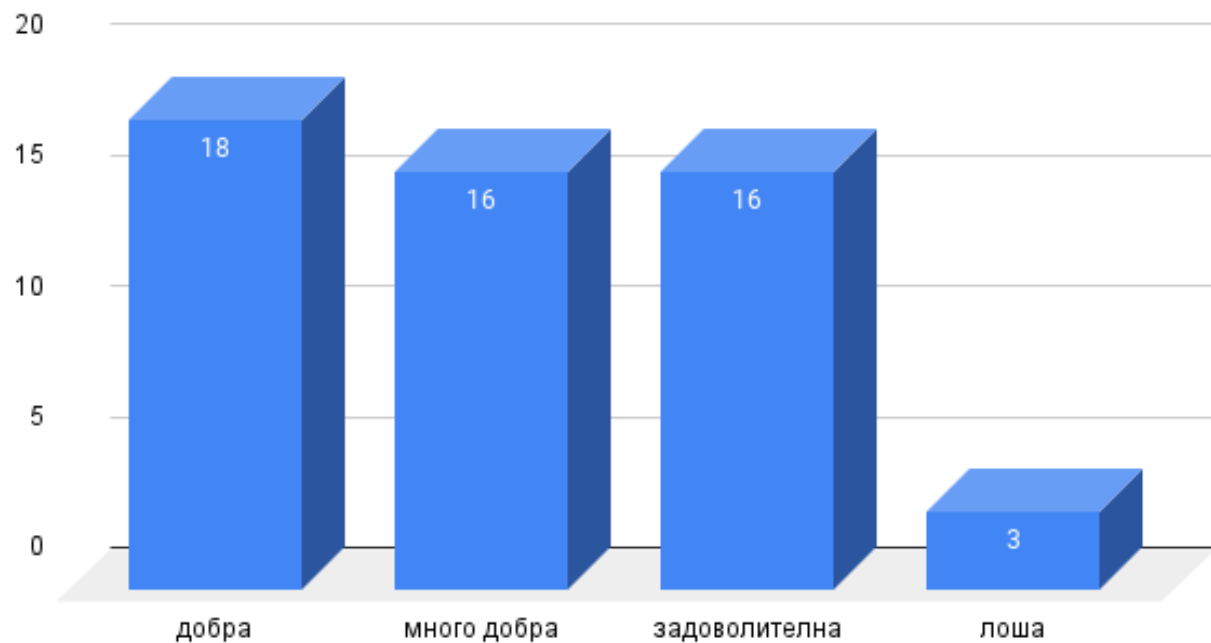
Брой за 12. Участвали ли сте в научни изследвания и в приложни разработки под ръководството на преподавател?



Брой за 13. Поставете оценка за организацията на учебно-изследователската и научната работа със студентите:



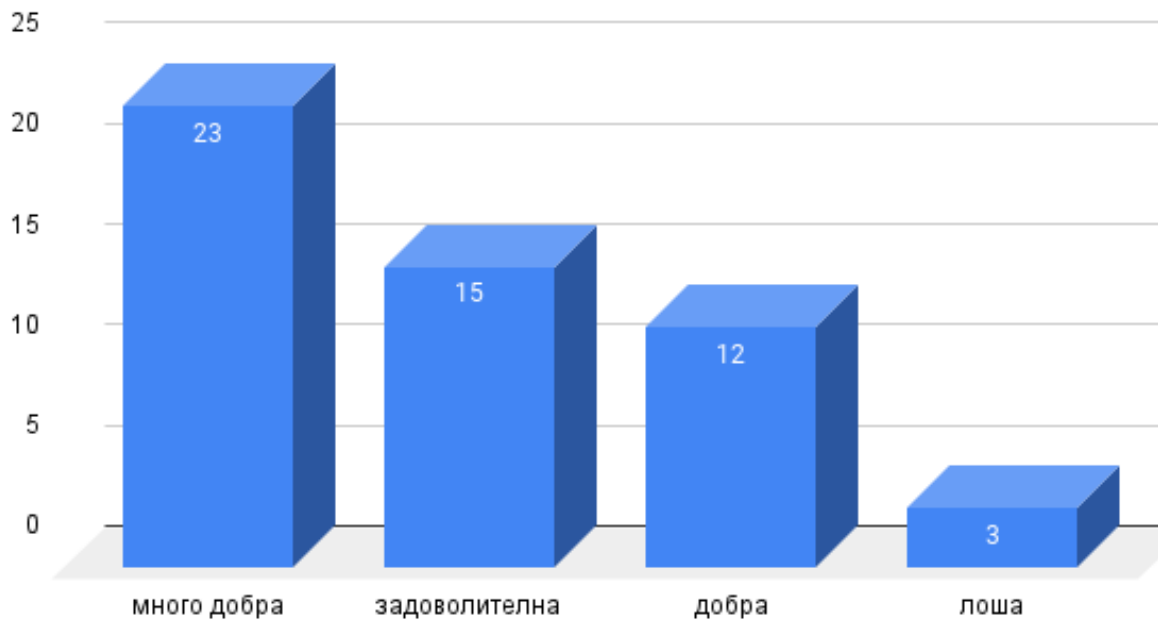
Брой за 14. Как оценявате академичната етика и атмосфера в специалността и служебните взаимоотношения: Между студенти и преподаватели?



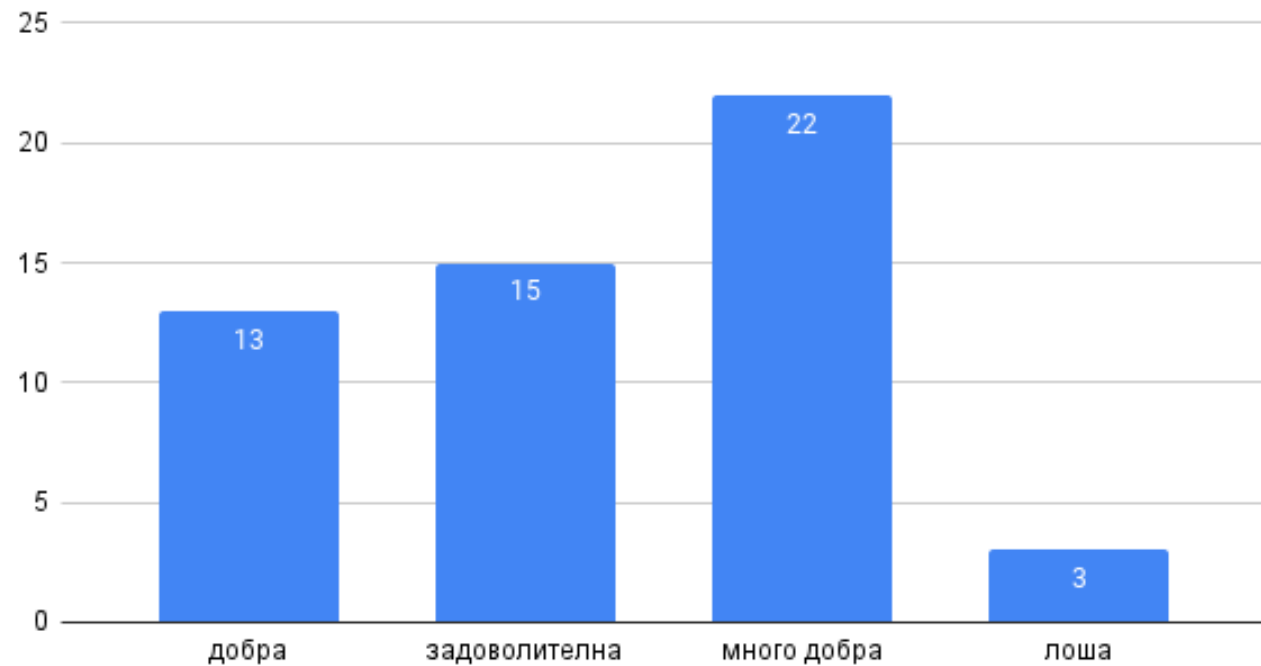


„NON SIBI, SED OMNIBUS”

Брой за 14. Как оценявате академичната етика и атмосфера в специалността и служебните взаимоотношения: Между студенти и студенти?



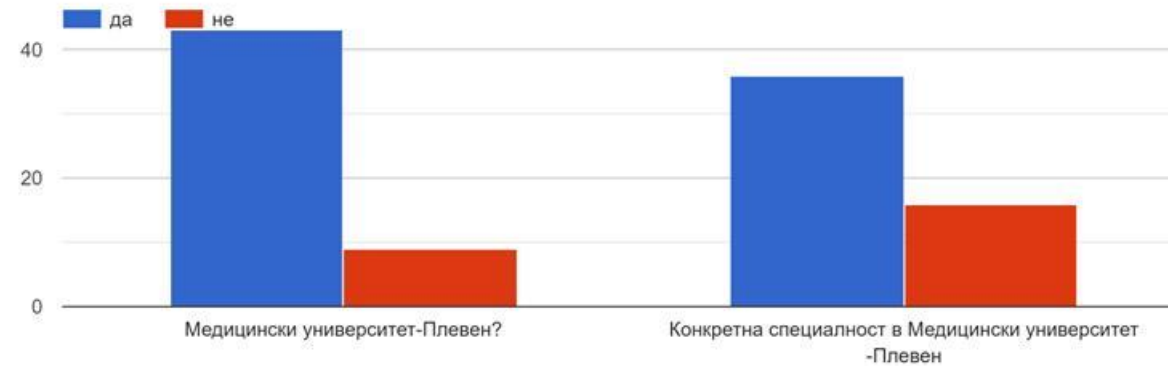
Брой за 14. Как оценявате академичната етика и атмосфера в специалността и служебните взаимоотношения: Между студенти и администрация?





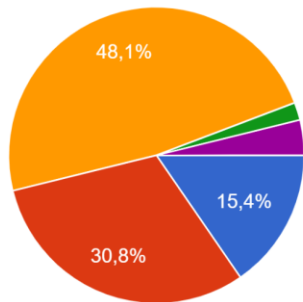
„NON SIBI, SED OMNIBUS“

15. Препоръчвали ли сте на други студенти и учащи да се обучават в: Медицински университет-Плевен?



16. Как оценявате допълнителните източници на информация, подпомагащи усвояването на учебния материал?

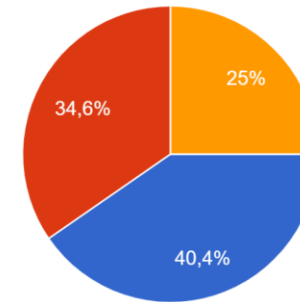
52 отговора



- крайно недостатъчни
- почти недостатъчни
- напълно достатъчни
- прекалено много
- недостъпни

17. Знаете ли дали Ваши състуденти участват във Факултетния/Колежанския съвет при обсъждане на учебни планове и програми по специалността ?

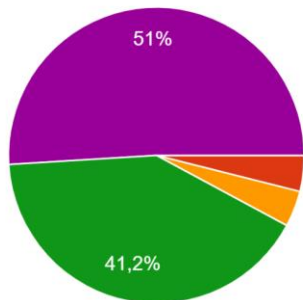
52 отговора



- не
- да
- отчасти

18. Как оценявате специалността, по която следвате?

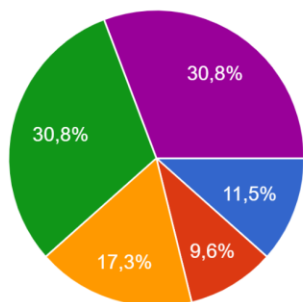
51 отговора



- остаряла неперспективна
- с неясни перспективи
- нямам мнение
- класическа, но винаги търсена
- модерна, перспективна

19. Ако имате намерение да продължите висшето си образование в по-висока степен, бихте ли направили това в МУ – Плевен?

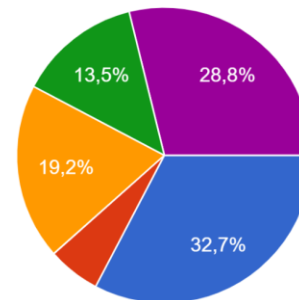
52 отговора



- не
- по-скоро не
- не мога да преценя
- по-скоро да
- да

21. Кое от следните качества на Вашата подготовка считате за най-полезно?

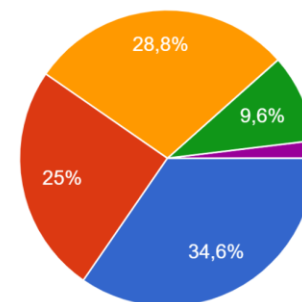
52 отговора



- широкопрофилни теоретични знания
- задълбочени научно-теоретични знания само по специалността
- нямам мнение
- тясна, преобладаващо практическа подготовка само по специалността
- широкопрофилна практическа подготовка

20. Как оценявате от гледна точка на бъдещата Ви професионална дейност обучението в Медицински университет-Плевен?

52 отговора



- ефективно
- по-скоро ефективно
- на средно ниво
- по-скоро неефективно
- не ефективно



„NON SIBI, SED OMNIBUS“

ИЗВОДИ

През 2023 г. е направено анкетно проучване на студентското мнение за специалността „Фармация“. Анкетирани са студенти от всички курсове, а общият брой на анкетираните е **52**.

- ✓ **23,1%** от анкетираните са на мнение, че *седмичният разпис* на учебните занятия е много добър; според **51,9%** той е приемлив, за **9,6%** от анкетираните е неподходящ като последователност на занятията, а според **15,4%** е неподходящ като време;
- ✓ По-висока *посещаемост* с над 80% присъственост по време на лекции (**40%**) и семинарни, лабораторни и практически упражнения (**75%**) се реализира от студентите, когато **се извършва проверка на присъствието**.
- ✓ *Отделеното извънаудиторно време за самоподготовка* – усвояване на преподадения материал и изпълняване на възложените учебни задачи – е *под 5 ч./седм.* за **15,4%**. Самоподготовка от 5-10 ч./седм. е 44,2%, 10-15 ч./седм. отбелязват **30,8%**, с 15-20 ч./седм. отбелязват **5,7%** от анкетираните и с *над 20 ч./седм.* са **3,8%**;



„NON SIBI, SED OMNIBUS”

- ✓ **69,3%** са удовлетворени от учебния план на специалността;
- ✓ **7,7%** от анкетираните посочват, че системно им се възлагат творчески задачи по специалността в активен процес на самостоятелна разработка, **40,4%** - по някои дисциплини, а според **23,1%** не им се възлагат творчески задачи;
- ✓ *Преподавателите* осигуряват конкретна помощ и консултации от преподавателите системно, почти по всички дисциплини, според **42,3%**;
- ✓ Според **50%** от анкетираните *знанията им са оценени обективно* от текущият контрол и изпитите, а **38,5%** са на мнение, че не се оценяват обективно знанията им от текущ контрол, изпити;
- ✓ Организацията на изпитните сесии (продължителност на сесията, интервали между изпитите) е одобрена от **40,4%** от анкетираните, а недоволетворени са **50%**;
- ✓ **90,4%** от анкетираните студенти не са участвали в научни изследвания и в приложни разработки под ръководството на преподавател.



„NON SIBI, SED OMNIBUS”

- ✓ **43,4%** от студентите *понякога* ползват чужда помощ при усвояване на учебния материал, и **49,1%** се справят *самостоятелно*;
- ✓ Много добра оценка на *академичната етика и атмосфера* в специалността и служебните взаимоотношения между:
 - студенти и студенти дават **43,4%** от анкетиранияте;
 - студенти и преподаватели – **30%** от респондентите;
 - студенти и администрация – **41,5%** от анкетиранияте.
- ✓ *Допълнителни източници*, подпомагащи усвояването на учебния материал, са *почти недостатъчни* според **30,2%** от анкетиранияте, **49,1%** смятат, че са напълно достатъчни.
- ✓ *Специалността е оценена като модерна, перспективна* според **42,3%** от студентите, **50%** смятат, че тя е *класическа, но винаги търсена* и **3,8%** посочват, че тя е с *неясни перспективи*.